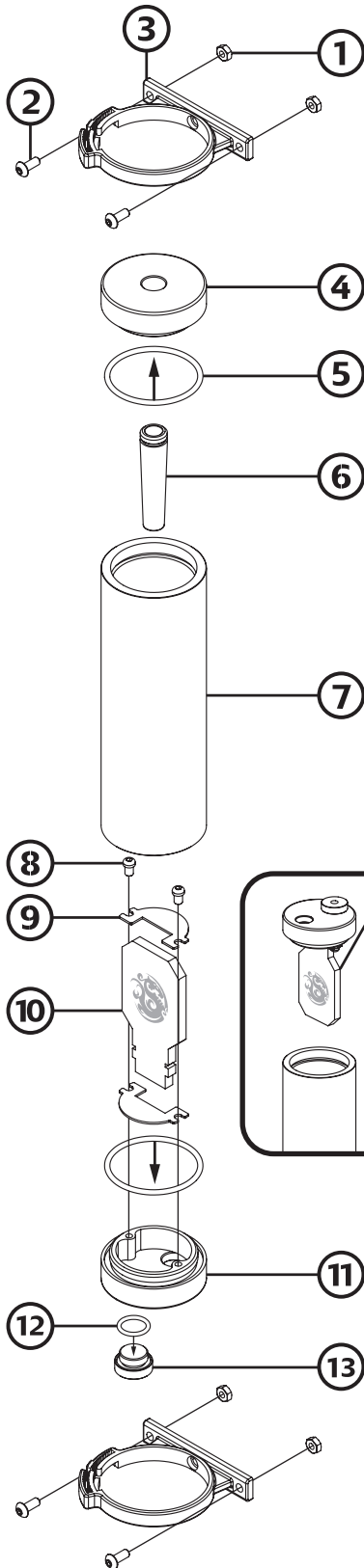


# Water Tank Z-Multi Compact



## ◀ 安裝說明

配件

- |            |                 |
|------------|-----------------|
| ① M4螺母     | ⑧ M4x5.5螺絲      |
| ② M4x10螺絲  | ⑨ 不鏽鋼鍍金件        |
| ③ 水管夾      | ⑩ 壓克力檔板         |
| ④ 單孔蓋      | ⑪ 二孔蓋           |
| ⑤ O型圈(孔蓋用) | ⑫ O型圈(止水塞用)     |
| ⑥ BP-C17   | ⑬ 止水塞           |
| ⑦ 壓克力管     | ⑭ 壓克力檔板(LOGO倒刻) |

⚠ 注意·跑水前·請先確認所有零件已安裝在正確的位置上·在不開主機·單開水泵的情況下·進行24小時的跑水測試·確保無漏水情況後再開主機·避免發生漏水而導致電腦零件的損壞。

## ◀ Installation Guide

Accessories

- |                                      |  |
|--------------------------------------|--|
| ① Nuts for M4 Screw                  | ⑧ M4 x 5.5 mm Screw                    |
| ② M4 x 10 mm Screw                   | ⑨ Stainless Anti-Cyclone Plate         |
| ③ Tank Clamp For Water Tank Z Series | ⑩ Acrylic Anti-Cyclone Card            |
| ④ Z-Cap(One Hole)                    | ⑪ Z-Cap(Two Hole)                      |
| ⑤ O-Ring For Cap                     | ⑫ O-Ring For Stop Fitting              |
| ⑥ BP-C17                             | ⑬ Stop Fitting                         |
| ⑦ Z-Tube                             | ⑭ Acrylic Anti-Cyclone Card(Turn LOGO) |

⚠ Before fill in water, please make sure all the component be installed avoiding leaking happen and destroy the PC component.

## ◀ 安装说明

配件

- |            |                 |
|------------|-----------------|
| ① M4螺母     | ⑧ M4x5.5螺絲      |
| ② M4x10螺絲  | ⑨ 不銹鋼鍍金件        |
| ③ 水管夾      | ⑩ 壓克力檔板         |
| ④ 單孔蓋      | ⑪ 二孔蓋           |
| ⑤ O型圈(孔蓋用) | ⑫ O型圈(止水塞用)     |
| ⑥ BP-C17   | ⑬ 止水塞           |
| ⑦ 壓克力管     | ⑭ 壓克力檔板(LOGO反刻) |

⚠ 注意·跑水前·請先確認所有零件已安裝在正確的位置上·在不開主機·單開水泵的情況下·進行24小時的跑水測試·確保無漏水情況後再開主機·避免發生漏水而導致電腦零件的損壞。