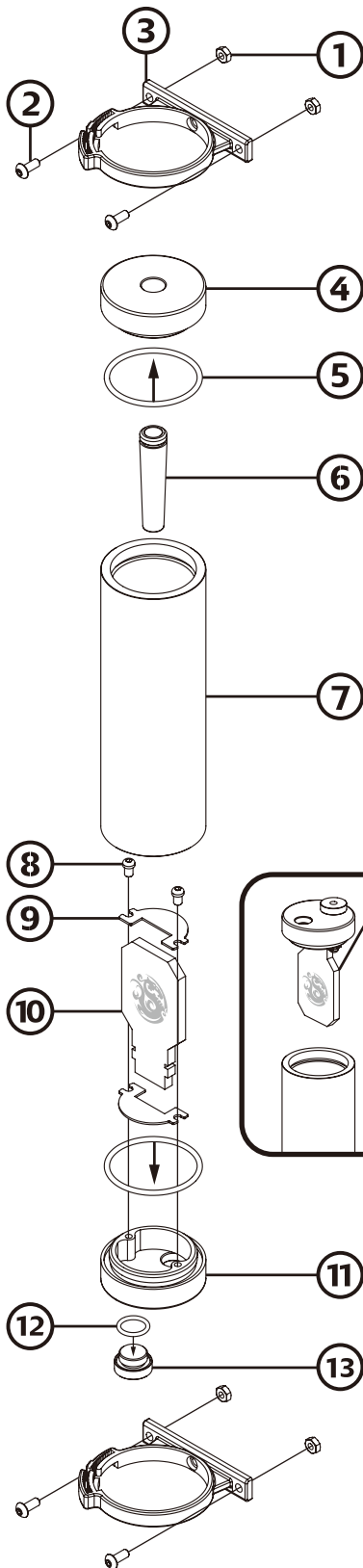


Water Tank Z-Multi Compact



◀ 安裝說明

配件

- | | |
|------------|-----------------|
| ① M4螺母 | ⑧ M4x5.5螺絲 |
| ② M4x10螺絲 | ⑨ 不鏽鋼鍍金件 |
| ③ 水管夾 | ⑩ 壓克力檔板 |
| ④ 單孔蓋 | ⑪ 二孔蓋 |
| ⑤ O型圈(孔蓋用) | ⑫ O型圈(止水塞用) |
| ⑥ BP-C17 | ⑬ 止水塞 |
| ⑦ 壓克力管 | ⑭ 壓克力檔板(LOGO倒刻) |

⚠ 注意·跑水前·請先確認所有零件已安裝在正確的位置上·在不開主機·單開水泵的情況下·進行24小時的跑水測試·確保無漏水情況後再開主機·避免發生漏水而導致電腦零件的損壞。

◀ Installation Guide

Accessories

- | | |
|--------------------------------------|--|
| ① Nuts for M4 Screw | ⑧ M4 x 5.5 mm Screw |
| ② M4 x 10 mm Screw | ⑨ Stainless Anti-Cyclone Plate |
| ③ Tank Clamp For Water Tank Z Series | ⑩ Acrylic Anti-Cyclone Card |
| ④ Z-Cap(One Hole) | ⑪ Z-Cap(Two Hole) |
| ⑤ O-Ring For Cap | ⑫ O-Ring For Stop Fitting |
| ⑥ BP-C17 | ⑬ Stop Fitting |
| ⑦ Z-Tube | ⑭ Acrylic Anti-Cyclone Card(Turn LOGO) |

⚠ Before fill in water, please make sure all the component be installed avoiding leaking happen and destroy the PC component.

◀ 安装说明

配件

- | | |
|------------|-----------------|
| ① M4螺母 | ⑧ M4x5.5螺絲 |
| ② M4x10螺絲 | ⑨ 不銹鋼鍍金件 |
| ③ 水管夾 | ⑩ 壓克力檔板 |
| ④ 單孔蓋 | ⑪ 二孔蓋 |
| ⑤ O型圈(孔蓋用) | ⑫ O型圈(止水塞用) |
| ⑥ BP-C17 | ⑬ 止水塞 |
| ⑦ 壓克力管 | ⑭ 壓克力檔板(LOGO反刻) |

⚠ 注意·跑水前·請先確認所有零件已安裝在正確的位置上·在不開主機·單開水泵的情況下·進行24小時的跑水測試·確保無漏水情況後再開主機·避免發生漏水而導致電腦零件的損壞。